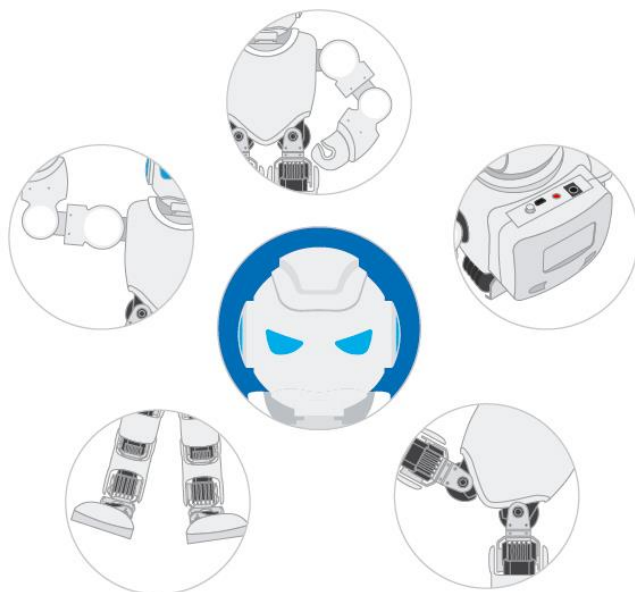




## 1. Ismerd meg az új barátodat: Alpha 1 PRO

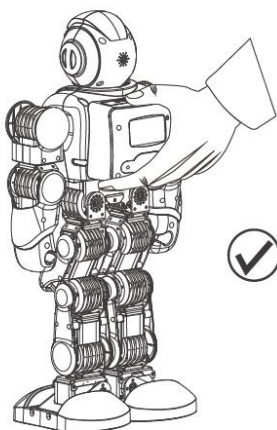
Ez az ismertető a felhasználással kapcsolatos alap információkat tartalmazza. Emelett bemutatja az összeállítás és az applikáció használatával kapcsolatos instrukciókat.



**Figyelem!** A robot megfelelő védelme érdekében azt mindig a „hátizsákjánál” fogva kell megfogni mozgítás, vagy használat közben!

Soha ne feszítsd meg a mozgó „izületeket” (szervo motorokat) bekapcsolt állapotban, hogy elkerüld azok megszorulását, sérülését vagy meghibásodását!

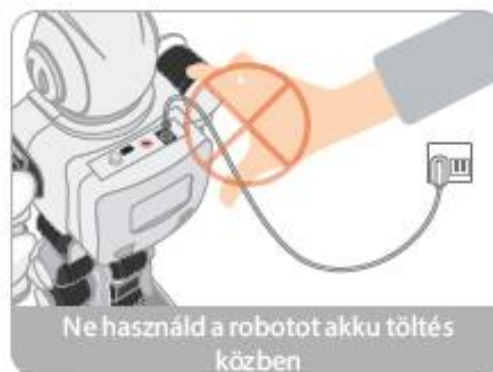
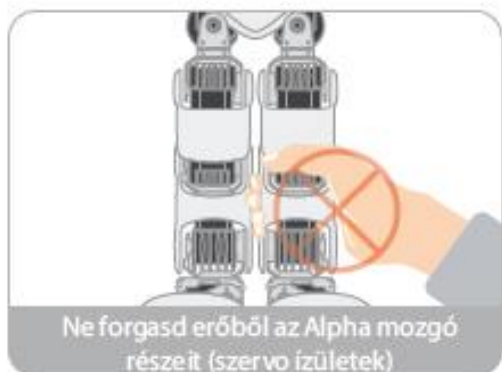
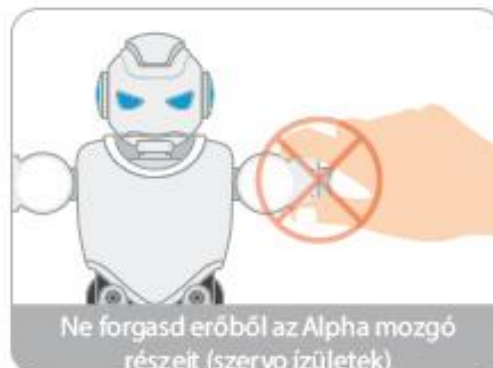
Példa a megfelelő tartásra:





## Rövid útmutató

### Példák a nem megfelelő használatra:

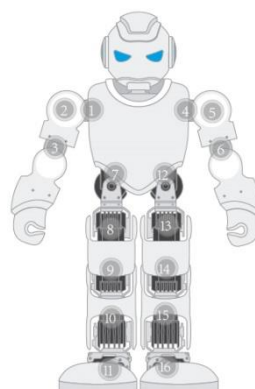




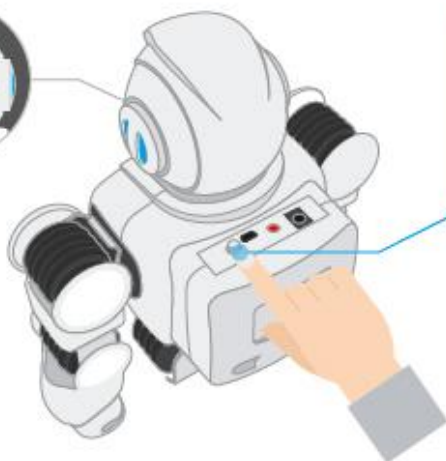
## Rövid útmutató

### 2. A szervomotorok (izületek) elrendezése az Alpha-ban

Az Alpha 16 darab önállóan vezérelt szervomotor izületet tartalmaz az emberi test kialakításához hasonlóan.



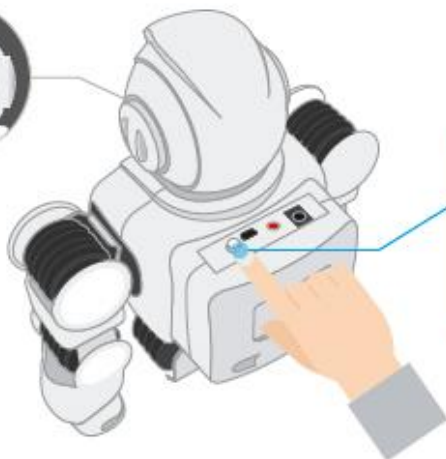
### 3. Be és kikapcsolás



**Power on / Bekapcsolás:**  
Nyomd meg és tartsd nyomva az On/Off gombot kb 3 mp-ig. Amint a LED világít az Alpha szemében, az operációs rendszer betöltött, a robot üzemkész.



**FIGYELEM!**  
Az operációs rendszer betöltését követően ne gyakorolj erőhatást a szervomotor „izületekre”, mert károsítja azokat!



**Power off / Kikapcsolás:**  
Nyomd meg és tartsd nyomva az On/Off gombot kb 3 mp-ig. Amint a LED világítás kialszik az Alpha szemében a robot kikapcsol.

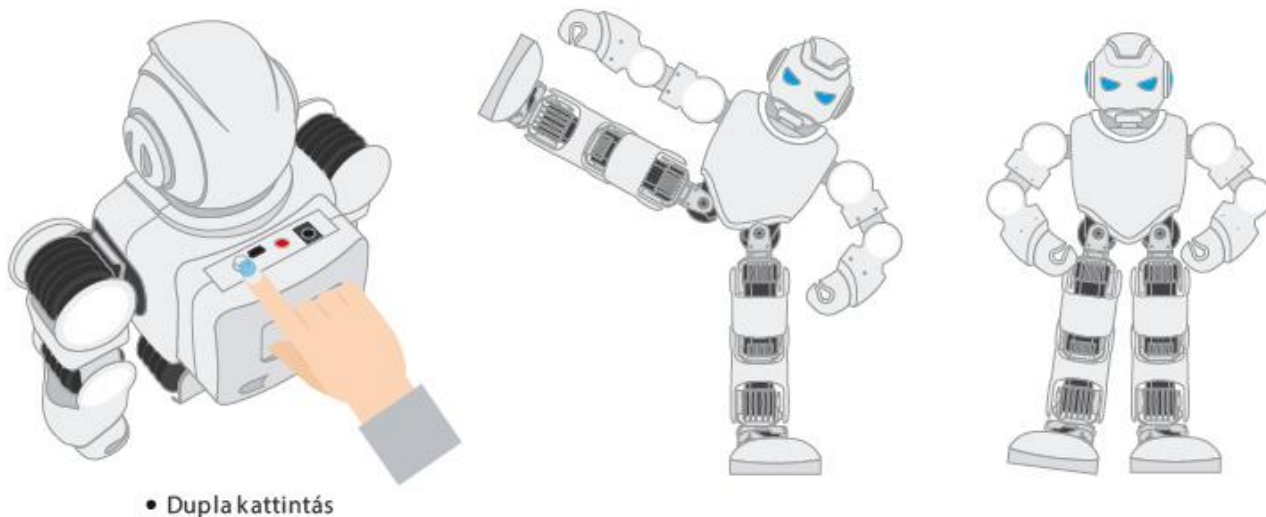


#### 4. Alap információk

Bekapcsolását követően az Alpha alapállapotba áll. (reset mode) Két lábán stabilan áll és karjait felemeli vízszintes helyzetbe.



Alapállapotból igen sokféle mozgásra képes. Kérjük tartsd a robotot a „hátizsákjánál” fogva, mialatt alapállapotba áll fel. Ezt követően helyezd el vízszintes felületen. Az On/Off gomb kétszeri gyors megnyomását követően a robot „demo” módba áll és bemutatkozik, illetve számos mozgást mutat be. A demo mód mintegy 1 percet vesz igénybe.



• Dupla kattintás

#### 5. Irányítsd okostelefonoddal az Alpha-t

Egy Alpha robot okostelefonra telepített applikációval vezérelhető. A széleskörű funkcionálitáshoz a felhasználónak le kell töltenie az ingyenes applikációt és ezzel számos előre kialakított mozgást / programsort. Az applikáció segítségével önálló mozgások létrehozása is lehetséges, bármilyen változatossággal. Erre a célra nem csak az applikáció érhető el, hanem a 3D PC szoftver, mely a [muzixgroup.com/ubtech](http://muzixgroup.com/ubtech) oldalról tölthető le.



## Rövid útmutató

### 1: Töltsd le a mobiltelefon applikációt!

Keress meg az „Alpha 1” applikációt az Apple APP Store-ban, vagy a Google Play áruházban. Töltsd le, majd telepítsd.



### 2. Kapcsolódj az Alpha-hoz!

Első lépés: Kapcsold a robotot alapállapotba, és kapcsold be a Bluetooth funkciót azon a telefonon, melyen az applikáció telepítve van, majd kattints a „Click to scan” gombra a megnyitott Alpha 1 applikációban, a robot megkereséséhez.



Második lépés: Keresés közben kattints a megtalált robotra a képernyőn. A sikeres összekapcsolódást hang jelzi. Ettől kezdve az applikációval irányítható a robot.

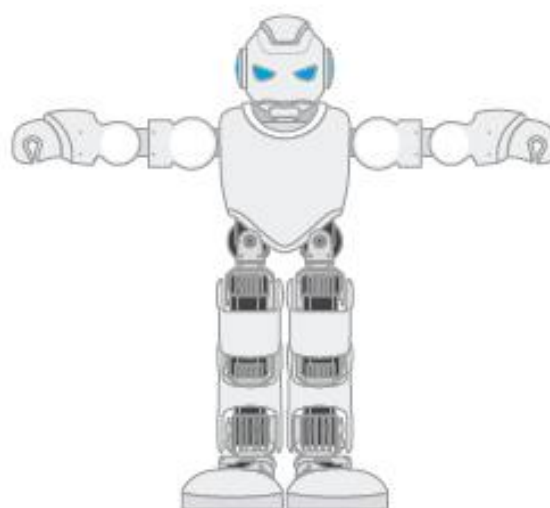
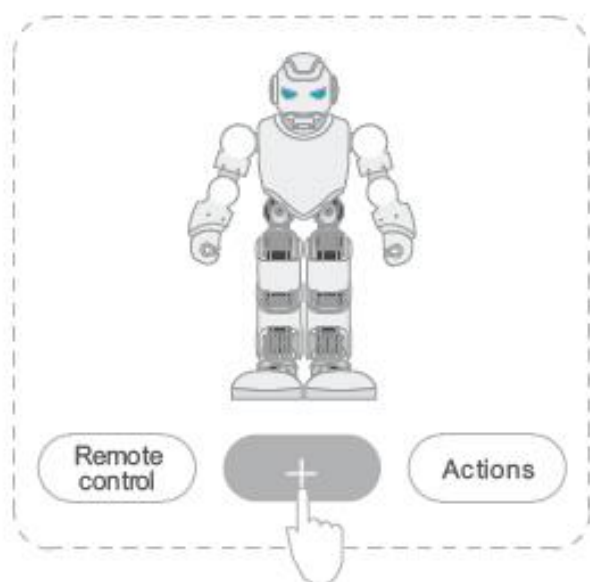




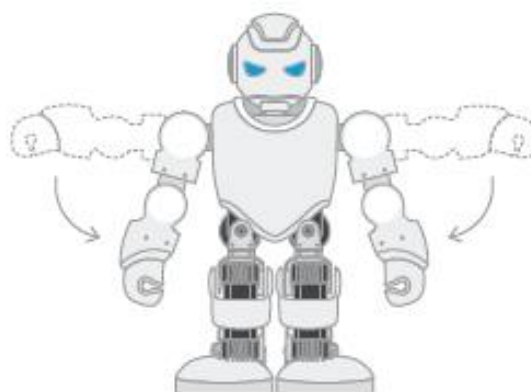
## 6. Alakíts ki új mozdulatsorokat

Az Alpha 1 applikáció lehetőséget ad saját mozgások programozásra az applikáción belül. A folyamat egyszerű. Példaként hajtunk végre egy kar „hullámoztatás” mozgássort az alábbi lépések végrehajtásával:

Első lépés: Kattints a „+” jelre az Alpha 1 applikációban a mozgás létrehozása ( „Create Action” ) oldalon.



Második lépés: Tartsd meg az Alpha-t a hátizsáknál megfogva és kattints az „Add action” akció létrehozása gombra. Ekkor a robot az akció létrehozás üzémódbá kapcsol. FIGYELEM! Ilyenkor a robot minden szervó ízülete feszültségmentes, laza állapotba kerül, és amennyiben nem tartjuk meg, úgy eldőlhét, vagy „összecsu­klik”, ezért a hátizsákjánál fogva kell megtartani a károsodás megelőzése érdekében.



**Figyelem! Ne használj túlzott erőt a szervó ízületek beállításakor, hogy elkerüld azok károsodását!**

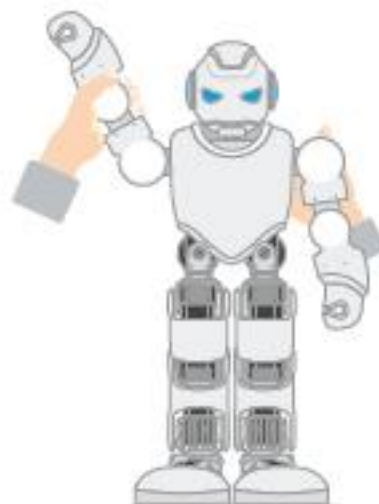


## Rövid útmutató

Harmadik lépés: A hátizsákjánál fogva segíts a robotnak állva maradni és kattints a hozzáadás „Add” gombra.



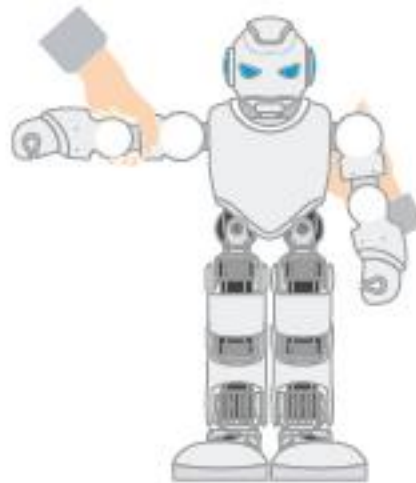
Negyedik lépés: Emeld fel a robot karját teljesen és kattints a hozzáadás, ” Add” gombra.



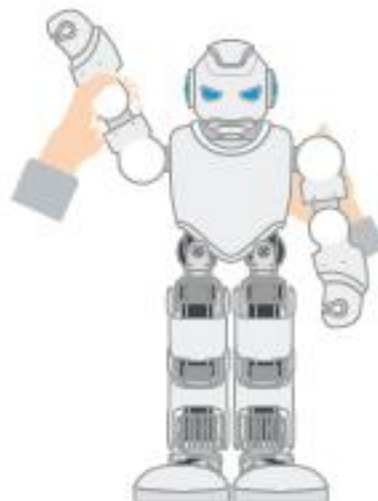


## Rövid útmutató

Ötödik lépés: Engedd vissza a robot karját vízszintesbe és kattints a hozzáadás, " Add" gombra.



Hatodik lépés: Emeld fel újra a robot karját teljesen és kattints a hozzáadás, " Add" gombra, hogy kar hullámváz mozgást hozz létre.







## Rövid útmutató

**Hetedik lépés:** Ne adj hozzá több mozgást, hanem kattints a lejátszás „Play” gombra. A robot ekkor visszajátssza mindazt, amit eddig programoztál.



**Nyolcadik lépés:** Kattints a mentés („Save” ) gombra hogy elnevezhesd és elmenthesd a létrehozott mozgást. Mentést követően a létrehozott mozgásprogram az én új mozgásaim („My new actions” ) alatt az akcióknál („Actions” ) kerül elmentésre. Legközelebb az elmentett mozgásokat közvetlenül is el lehet már érni és elindítani. (Az útmutatóban használt képernyőfelvételek nem referencia értékűek, mert a programot folyamatosan fejlesztjük. Eltérés esetén az Applikáció pontos utasításokat tartalmaz)





## 7. Akció programozó szoftver PC-re

Még klasszabb és összetettebb akciók létrehozásához használd a PC szoftvert! Ez a szoftver támogatja a Win XP, Win 7, Win 8, Win 10 és Mac operációs rendszereket és letölthető a [muzixgroup.com/ubtech](http://muzixgroup.com/ubtech) oldalon.

Az akció programozó szoftver négy különlegessége:



*Adj hozzá zenét vagy audio fájlokat mp3 formátumban*  
**Akár a mozgás alapja is lehet!**



*Hozz létre mozgásokat!*  
**Hozz létre mozdulatokat az Alpha szervo ízületeinek állításával.**



*Szerkessz 3 dimenziós szimulációval!*  
**Akkor is tudsz mozdulat sorokat szerkeszteni, ha az Alpha éppen nincs csatlakoztatva.**



*Mutasd be a létrehozott mozgást virtuálisan!*  
**A programozott akciók visszajátszásának, ellenőrzésének lehetősége akkor is, amikor az Alpha nincs csatlakoztatva!**

**Köszönjük!**

**Indulj el egy csodálatos utazásra az Alpha robottal!**